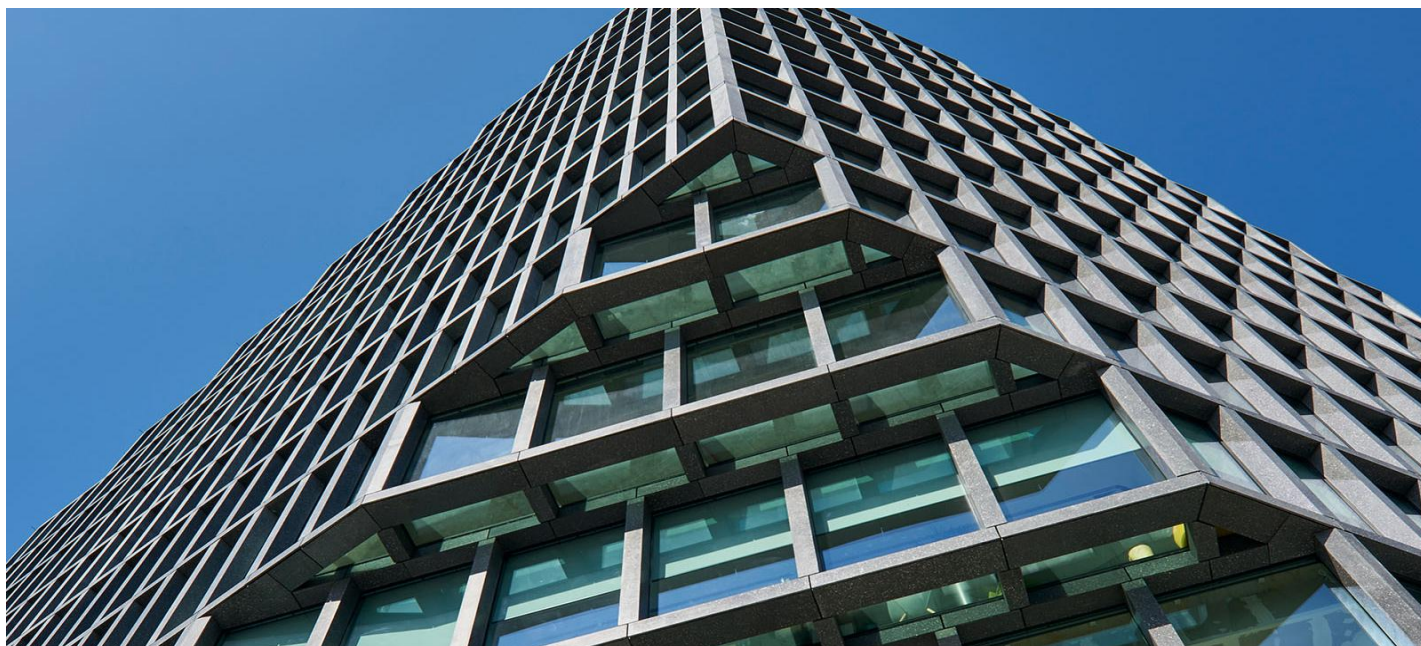


Biurowiec Ba?tyk



Bry?a Roku 2017

Biurowiec Ba?tyk

Pozna?

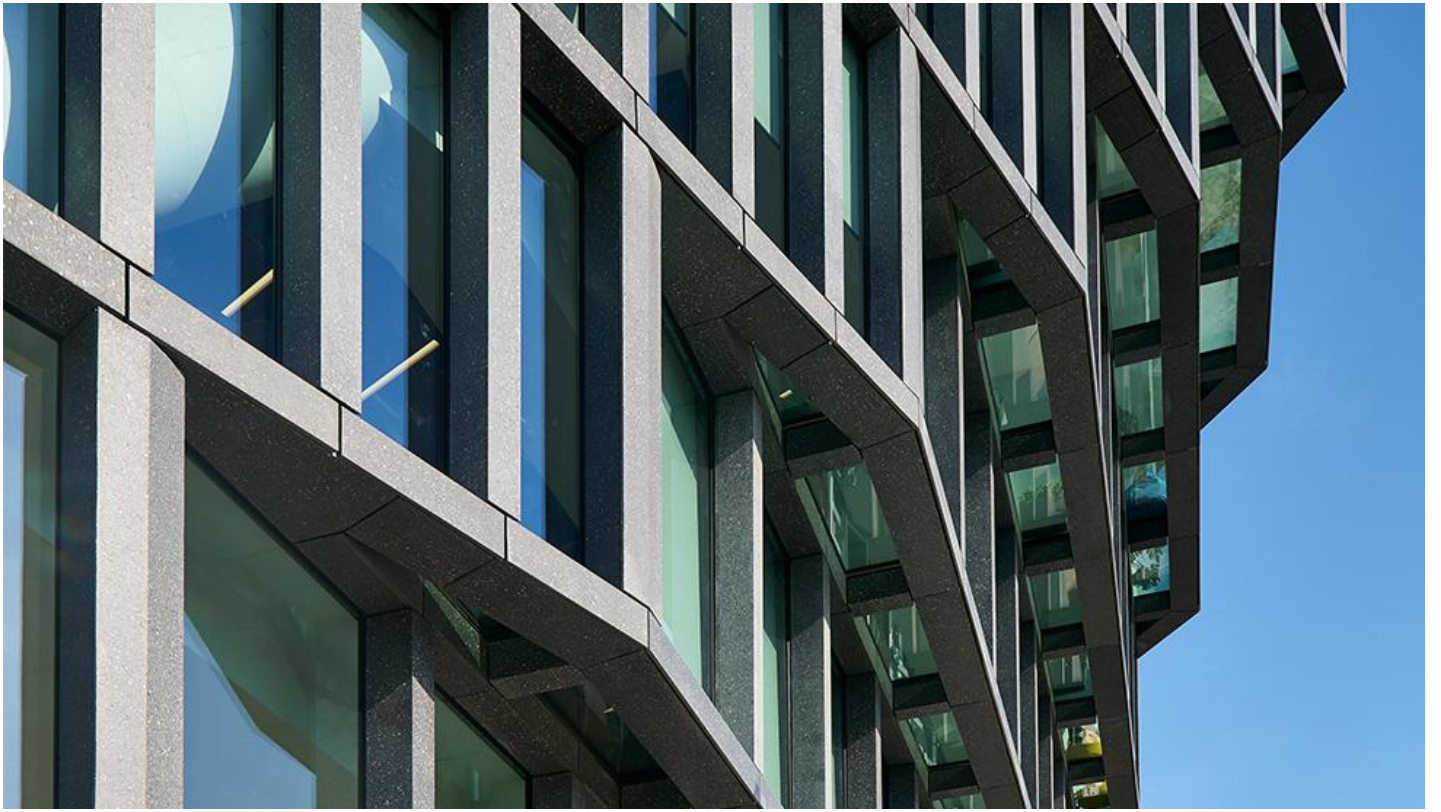
Biurowiec Ba?tyk w Poznaniu zosta? jednog?o?nie okrzykni?ty przez internautów Bry?? Roku 2017 w XI. edycji tego plebiscytu.

Obiekt zaprojektowa?a uznana holenderska pracownia **MVRDV**. Architekci z MVRDV s?yn? z wizjonerskich i innowacyjnych projektów tak te? by?o przy projektowaniu Biurowca Ba?tyk w Poznaniu. Projektanci, czerpi?c inspiracj? z siatki modernistycznych budynków z Okr?glakiem na czele, stworzyli niesamowity obiekt, który nie dominuje nad reszt? zabudowy miasta i dobrze uzupe?nia wielkomiejsk? przestrze?. Bry?a biurowca Ba?tyk porównywana jest do abstrakcyjnej rze?by — wydaje si?, ?e zmienia ksza?t w zale?no?ci od miejsca, z którego jest ogl?dana. Nathalie de Vries, jedna z g?ównych projektantek w biurze MVRDV, podkre?la, ?e forma Ba?tyku wynika z analizy zastanego kontekstu oraz elementów architektury Poznania, które holenderscy projektanci uznali za wa?ne i inspiruj?ce. Okoliczna architektura podpowiedzia?a na przykad trójk?tny ksza?t obiektu, który jest charakterystyczny dla attyk pozna?skich kamienic. Te inspiracje w zestawieniu nowoczesn? estetyk? i wymaganiami postawionymi przez kontekst doprowadzi?y do ukszta?towania ostatecznego projektu. Forma fasady powsta?a z inspiracji Okr?glakiem, z którego to projektanci zaczerpn?li motyw okien umieszczonych w strukturalnych ramach, które ci?gn? si? od samego do?u a? po zwie?czenie budynku. Do wykonania fasady wykorzystano szk?o **SGG COOL-LITE SKN 176II** zapewniaj?c wysoki wspó?czynnik przepuszczalno?ci ?wiat?a i ochrony przeciws?onecznej oraz szk?o ognioochronne **Contraflam Vetrotech**, zespolenia z laminatami 10.12.12 [Glassolutions](#), zapewniaj?c

ochron? przeciwpo?arow? EI 60.

Galeria





SGG COOL-LITE SKN 176 II

[Znajdź dystrybutora](#)