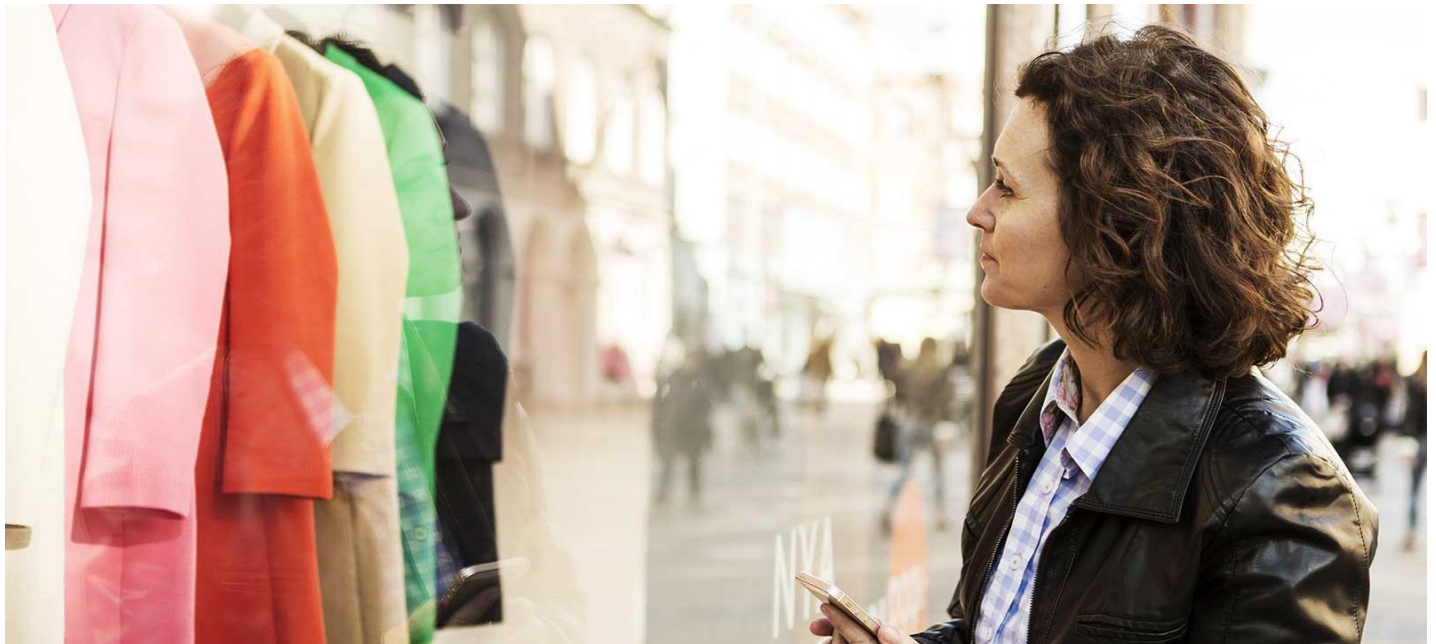


SGG VISION-LITE



Opis

VISION-LITE to idealne rozwiązanie dla wszystkich zastosowań wymagających maksymalnej przejrzystości szyb i niczym niezakłóconego widoku.

Zastosowania zewnętrzne

- Szyby i salony wystawowe
- Przeszklenia panoramiczne w restauracjach
- Wieże kontrolne, pomieszczenia kontrolne, pomieszczenia obserwacyjne
- Ekran oddzielający widzów na stadionach

Zastosowania wewnętrzne

- Witryny muzealne, ekrany ochronne obrazów,
- Systemy wystawowe, wystawy sklepowe
- Wewnętrzne ścianki działowe (szpitale, pomieszczenia czyste, pomieszczenia kontrolne, itd.)
- Studia telewizyjne (mniejsze odbicie światła przed kamerami)
- Kabinę tłumaczy konferencyjnych i kabinę operatorów dźwięku (hale konferencyjne, studia nagrania itd.)
- Ogrody zoologiczne i akwaria

Inne zastosowania

- Maszynownie na placach budów (obsługa dźwigów, cięgników, itd.)
- Ekran ochronny bankomatów
- Szyldy i panele reklamowe dla kolei, autostrad, lotnisk, itd.

Dokumenty do pobrania | Download

- [VISION-LITE Brochure EN 07/02/2018](#)